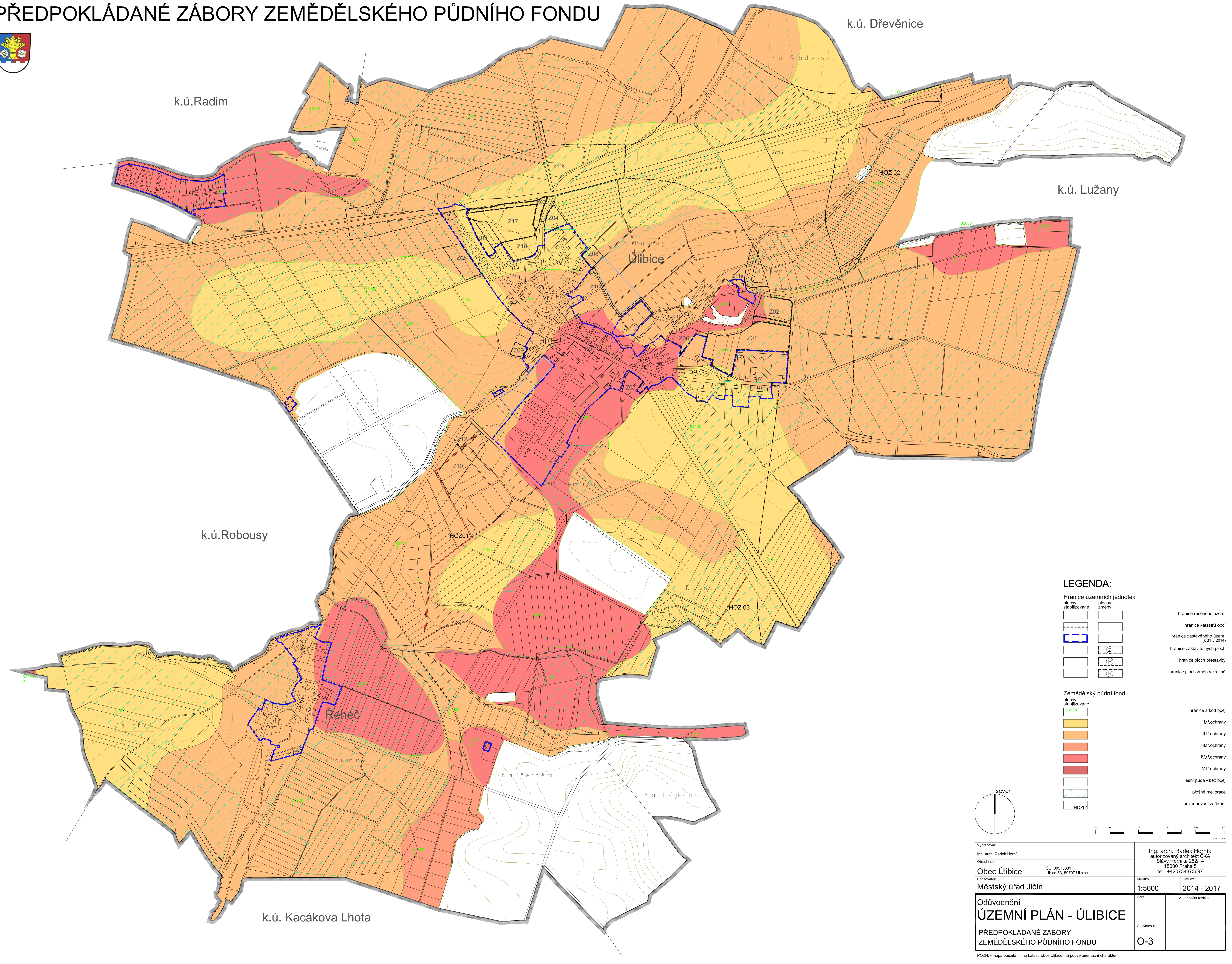
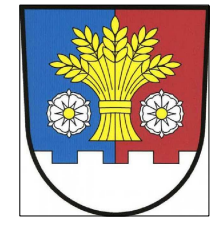


# ODŮVODNĚNÍ ÚZEMNÍHO PLÁNU ÚLIBICE

## PŘEDPOKLÁDANÉ ZÁBORY ZEMĚDĚLSKÉHO PŮDNÍHO FONDU

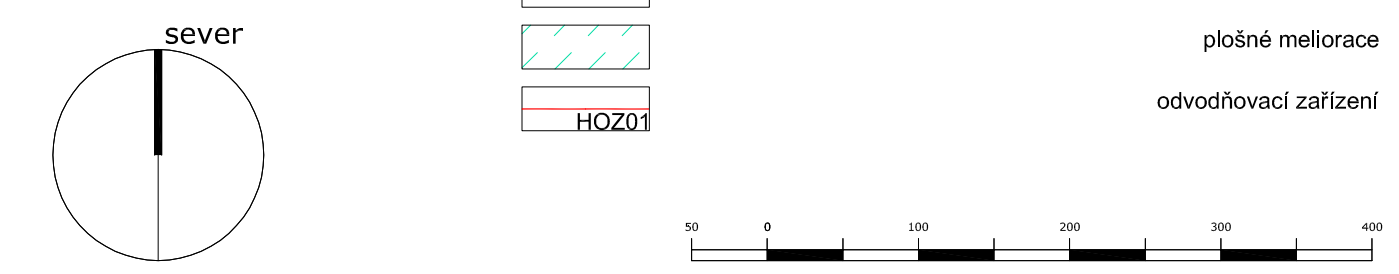


**LEGENDA:**

	Hranice územních jednotek		hranice katastrů obcí
	plochy stabilizované		hranice zastavěného území (k 31.3.2014)
	plochy změny		hranice zastavěných ploch
			hranice ploch přestavby
			hranice ploch změn v krajně

	Zemědělský půdní fond		hranice a kód bpej
	plochy stabilizované		I.ř.ochrany
	plochy změny		II.ř.ochrany
			III.ř.ochrany
			IV.ř.ochrany
			V.ř.ochrany
			lesní půda - bez bpej
			plošné meliorace
			odvodňovací zařízení



Vypracoval: Ing. arch. Radek Horník		Ing. arch. Radek Horník autorizovaný architekt ČKA Slávy Horníka 252/14 15000 Praha 5 tel.: +420734373697	
Obce Úlibice IČO: 0678631 Úlibice 53, 50707 Úlibice		Měřítko: 1:5000	Datum: 2014 - 2017
Městský úřad Jičín		Par.:	Autorská nadleže:
Odůvodnění <b>ÚZEMNÍ PLÁN - ÚLIBICE</b> PŘEDPOKLÁDANÉ ZÁBORY ZEMĚDĚLSKÉHO PŮDNÍHO FONDU		Č. výkresu: O-3	
<small>POZN. - mapa použita mimo katastr obce Úlibice má pouze orientační charakter.</small>			